

UN DIPARTIMENTO NEGLI OSPEDALI PUBBLICI

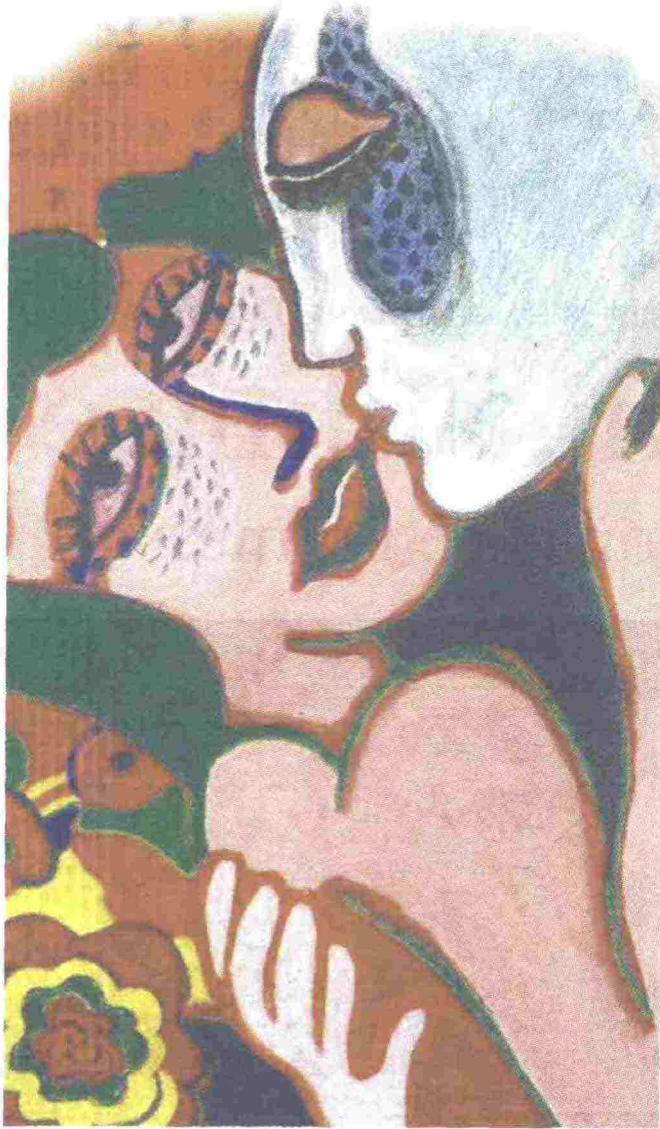
Sessualità, un Centro per la coppia

Le difficoltà sotto le lenzuola si vincono in due. Non c'è bisogno di cercare soluzioni improbabili da soli, ma occorre invece un approccio combinato quando per lui ci sono problemi di erezione o di "eccesso di velocità" e per lei di orgasmo e di dolori durante il rapporto, piccole infezioni o banali malattie dell'apparato genitale bastano per mandare in tilt il benessere e la serenità di circa 16 milioni di italiani, considerando anche le coppie che vanno incontro a matrimoni "bianchi", senza alcun rapporto sessuale. Per aiutare gli italiani a ritrovare il benessere a due e diffondere una più sana e corretta cultura della salute sessuale, la Società Italiana di Urologia (Siu) e l'Associazione Ostetrici Ginecologi Ospedalieri Italiani (Aogoi), danno il benvenuto ai primi Dipartimenti per il Benessere di Coppia negli ospedali pubblici del Paese. Per lo stato, nessun aggravio: l'attivazione dei Dipartimenti non graverà sul Sistema Sanitario Nazionale in termini di costi, anzi sarà improntata all'ottimizzazione e alla riorganizzazione delle risorse. Tutte le informazioni sulle attività dei Dipartimenti e le prossime aperture sono disponibili sul sito www.dipartimentibenesserecoppia.it. «Le disfunzioni sessuali viaggiano in coppia: i disturbi del partner inevitabilmente provocano effetti collaterali sull'altro, tanto che si può parlare di "coppie di danni" e "danni di coppia" - spiega Vincenzo Mirone, Segretario Generale della Siu. Se ad esempio lui ha una disfunzione erettile, non è difficile che lei lamenti vaginismo o dolore durante la penetrazione. Se lui è infertile, anche per lei la sterilità diventerà il centro dei pensieri. Quando lui soffre di eiaculazione precoce lei quasi certamente avrà problemi di anorgasmia. Purtroppo chi soffre di disfunzione erettile o di eiaculazione precoce, i disturbi

sessuali maschili più diffusi, riconosce che questi disturbi minano il benessere della coppia, ma nel 90 per cento dei casi non affronta il problema e non sa che oggi sono disponibili nuovi trattamenti e cure più efficaci e rapidi di quelli finora utilizzati». Facile a dirsi, certo, ma non semplice a farsi. Per affrontare le problematiche legate alla sfera sessuale occorre superare la barriera delle emozioni negative che ostacolano la consapevolezza di avere un problema, come l'imbarazzo, il senso di colpa, la paura di essere giudicati e di doversi mettere in discussione. Così nell'erronea convinzione che non vi sia molto da fare né alcuna prospettiva di cambiamento, molti rinunciano, o quanto meno rimandano, una richiesta di aiuto o una visita specialistica, sentendosi in difficoltà nella scelta del percorso da seguire. Per questo i nuovi Dipartimenti per il Benessere di Coppia riuniscono gli specialisti della salute sessuale di lui e lei, per individuare e poi risolvere gli eventuali disturbi compresenti alla base delle difficoltà di relazione, gestendo la coppia come un tutt'uno. Urologi e ginecologi saranno inoltre a disposizione delle coppie per attività educazionali, come la distribuzione di brochure informative, e soprattutto per colloqui attraverso cui individuare la radice dei problemi a due, visite approfondite ed esami diagnostici attraverso cui identificare e poi curare i disturbi che minano la relazione. Il primo Centro sarà aperto nei prossimi giorni a Napoli e a sottolineare che il nuovo paziente è la coppia si pagherà un solo ticket; il primo ambulatorio sarà seguito a breve da altre strutture a disposizione dei cittadini a Milano, Modena e Bari.

Federico Mereta

RIPRODUZIONE RISERVATA



16 MILIONI IN TILT

Questo è il numero di italiani che ha difficoltà di natura sessuale che minano la stabilità e la serenità della coppia

